

РЕСПУБЛИКА БЕЛАРУСЬ
ЕДИНЫЙ ГОСУДАРСТВЕННЫЙ РЕГИСТР НЕДВИЖИМОГО
ИМУЩЕСТВА, ПРАВ НА НЕГО И СДЕЛОК С НИМ

Государственный комитет по имуществу Республики Беларусь
Республиканское унитарное предприятие "Могилевское
агентство по государственной регистрации и земельному
кадастру"

Горецкий филиал
Шкловское бюро

**СВИДЕТЕЛЬСТВО (УДОСТОВЕРЕНИЕ) № 725/1997-169
о государственной регистрации**

По заявлению от 23 июня 2023 года № 1474/23:1997

В отношении **капитального строения** с инвентарным номером 725/С-20082, расположенного по адресу: Могилевская обл., Шкловский р-н, Старошкловский с/с, 16/6, севернее д. Большое Черное, площадь - 977.4 кв.м, назначение - Здание специализированное автомобильного транспорта, наименование - **Гараж для с/х машин**

произведена государственная регистрация:

1. создания эксплуатируемого капитального строения
2. возникновения права собственности на капитальное строение, правообладатель – юридическое лицо, резидент Республики Беларусь Открытое акционерное общество "Шкловский агросервис" (форма собственности - частная)

Приложение: нет

Примечание: нет

Свидетельство составлено 27 июня 2023 года
Регистратор *Галочкина Вера Михайловна* 1997

М.П.

(подпись)

Лист 1 из 1



ГОСУДАРСТВЕННЫЙ КОМИТЕТ ПО ИМУЩЕСТВУ РЕСПУБЛИКИ БЕЛАРУСЬ
Круглянское бюро Горецкого филиала Республиканского унитарного предприятия
"Могилевское агентство по государственной регистрации и земельному кадастру"

РЕЕСТР АДРЕСОВ РЕСПУБЛИКИ БЕЛАРУСЬ

СПРАВКА № 203304
о присвоении адреса

Лицо, получившее сведения: *ОАО "Шкловский Агросервис"*

Уникальный идентификатор адреса: 7819714

Адрес объекта: 213040, Республика Беларусь, Могилевская обл., Шкловский р-н, Старошкловский с/с, 16/б, севернее д. Большое Черное

Вид объекта: *Капитальное строение*

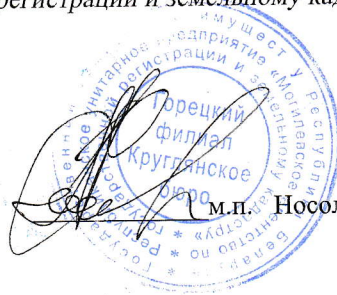
Дата регистрации адреса: 24.02.2023

Основание присвоения (изменения, прекращения существования) адреса: *Техническая инвентаризация*

Документы, являющиеся основанием для регистрации адреса: *Инструкция о порядке ведения адресной системы, утвержденная постановлением Государственного комитета по имуществу Республики Беларусь (Круглянское бюро Горецкий филиал РУП "Могилевское агентство по государственной регистрации и земельному кадастру") от 15.08.2012 № 27*

Состояние адреса: *Адрес зарегистрирован*

Специалист по технической инвентаризации 1-й категории
24.02.2023



м.п. Носолюк С. И.

Л/ТД Черное

кв. №41-447

ГОСУДАРСТВЕННЫЙ КОМИТЕТ ПО ИМУЩЕСТВУ РЕСПУБЛИКИ БЕЛАРУСЬ

ТЕХНИЧЕСКИЙ ПАСПОРТ

на здание

Шкловское бюро Горечковского филиала Республиканского унитарного предприятия "Могилевское
агентство по государственной регистрации и земельному кадастру"
(наименование организации по государственной регистрации недвижимого имущества, прав на него и сделок с ним)

Наименование: Гараж для с/х машин

Назначение: 2 26 02 - Здание специализированное автомобильного транспорта

Инвентарный номер: 725/С-20082


Адрес: 213040, Республика Беларусь, Могилевская обл., Шкловский р-н, Старошкловский с/с, 16/6, севернее д. Большое Черное

Составлен по состоянию на: 09.11.2022

Составил 28.03.2023
(дата)

С.И. Носолюк
(инициалы, фамилия)

Уполномоченное должностное лицо 28.03.2023
(дата)


(подпись)
М.П.

С.А. Котиков
(инициалы, фамилия)

Отметки

1. Общие сведения о здании

1. Кадастровый номер земельного участка	725882800001000133 (3.1435)
2. Литер	7А1/кп
3. Количество надземных этажей, шт.	1
4. Количество подземных этажей, шт.	-
5. Год постройки (дата приемки в эксплуатацию)	1981
6. Год реконструкции	-
7. Физический износ, %	56
8. Объем здания, куб.м	4989
9. Наружная площадь (площадь застройки), кв.м.	1025 (1025)
10. Общая площадь здания, кв.м	977.4
11. Нормируемая площадь здания, кв.м	977.4
12. Количество нежилых изолированных помещений, шт.	-
13. Общая площадь нежилых изолированных помещений, кв.м	-
14. Нормируемая площадь нежилых изолированных помещений, кв.м	-
15. Количество жилых изолированных помещений (квартир), шт.	-
16. Жилая площадь жилого дома (общежития, жилого здания специального назначения), кв.м	-
17. Общая площадь жилых помещений (квартир) жилого дома, кв.м	-
18. Общая площадь квартир по СНБ, кв.м	-
19. Общая площадь жилых помещений общежития, жилого здания специального назначения, кв.м	-
20. Общая площадь помещений общежития, жилого здания специального назначения, кв.м	-
21. Площадь балконов, лоджий, террас и т.п. без учета коэффициентов, кв.м	-
22. Площадь балконов, лоджий, террас и т.п. жилых помещений с учетом коэффициентов, кв.м	-
23. Количество машино-мест, шт.	-
24. Площадь машино-мест, кв.м	-
25. Вид конструкции здания	Каркас железобетонный
26. Материал наружных стен	Железобетонные изделия

2. Сведения о стоимости

Вид стоимости	Дата определения (год уровня цен)	Стоимость, руб.	Документ о стоимости
1	2	3	4
Остаточная стоимость	26.12.2022 (уровень цен Нет сведений)	13493.52	Справка о балансовой принадлежности и стоимости объекта недвижимого имущества ОАО «Шкловский агросервис» от 24.03.2023 № 246

3. Распределение помещений и их площадей

3.1. По жилым помещениям

Наименование	Распределение квартир по числу комнат										Жилые помещения в общежитиях	Жилые помещения в жилых зданиях специального назначения	Иные жилые помещения	Всего
	Распределение квартир по числу комнат													
	однокомнатные	двухкомнатные	трехкомнатные	четырёхкомнатные	пятикомнатные	более пяти комнат	итого							
1	2	3	4	5	6	7	8	9	10	11	12			
Количество жилых помещений (квартир), шт.	-	-	-	-	-	-	-	-	-	-	-	-	-	-
Количество жилых комнат, шт.	-	-	-	-	-	-	-	-	-	-	-	-	-	-
Жилая площадь, кв. м	-	-	-	-	-	-	-	-	-	-	-	-	-	-
Общая площадь жилых помещений (квартир) жилого дома, кв. м	-	-	-	-	-	-	-	-	-	-	-	-	-	-
Общая площадь жилых помещений общесжития (жилого здания специального назначения), кв. м	-	-	-	-	-	-	-	-	-	-	-	-	-	-
Общая площадь квартир по С/НБ, кв. м	-	-	-	-	-	-	-	-	-	-	-	-	-	-
Общая площадь здания, кв. м	-	-	-	-	-	-	-	-	-	-	-	-	-	-

3.2. По нежилым помещениям

Назначение	трансп.	Всего
1	2	3
Нормируемая площадь, кв. м	977.4	977.4
Общая площадь, кв. м	977.4	977.4

3.3. Благоустройство жилых помещений

Наименование показателя	Отопление			Водопровод		Канализация		Горячее водоснабжение	Ванны (души)	Газ (газоснабжение)	Напольные электроплиты (варочные панели)
	печное	Центральное		центральная	местная						
		от ТЭЦ или групповой (районной) котельной <*>	от индивидуальных отопительных устройств на <*>								
1	2	3	4	5	6	7	8	9	10	11	
Количество изолированных жилых помещений (квартир), шт.	-	-	-	-	-	-	-	-	-	-	-
Общая площадь жилых помещений, кв. м	-	-	-	-	-	-	-	-	-	-	-

<*> Система теплоснабжения централизованная.

<***> Система теплоснабжения децентрализованная (локальная).

4. Техническое описание

4.1 Техническое описание здания

№ п/п	Наименование конструктивных элементов и инженерных систем	Описание конструктивных элементов и инженерных систем
1	2	3
1	Фундамент	Железобетон
2	Наружные стены	Асбестоцементный волнистый лист, Блоки газосиликатные, Кирпич силикатный, Панели железобетонные
3	Внутренние стены	Блоки газосиликатные, Кирпич силикатный
4	Перегородки	Кирпич силикатный
5	Перекрытия	Дерево, Плита перекрытия железобетонная ребристая
6	Крыша (кровля)	Асбестоцементный волнистый лист
7	Полы	Бетон Наличие теплых полов: Нет
8	Окна	Деревянные изделия
9	Двери, ворота	Деревянные изделия, Металлические изделия
10	Отделочные работы:	-
10.1	наружная отделка стен	Окрашено
10.2	внутренняя отделка	Оштукатурено и окрашено, Облицовка керамической плиткой
11	Инженерные системы:	-
11.1	отопление	Нет
11.2	водопровод и канализация:	-
11.2.1	холодное водоснабжение	Нет
11.2.2	канализация	Нет
11.2.3	горячее водоснабжение	Нет
11.2.4	ванны, душ	Нет
11.3	система электрооборудования:	-
11.3.1	электроснабжение	Централизованная система
11.3.2	подключение электроплит	Нет
11.4	газоснабжение	Нет
11.5	вентиляция	Вентиляция с естественным побуждением
11.6	мусоропровод	Нет
11.7	лифты	Нет
11.8	иные	Нет
12	Прочие	Нет

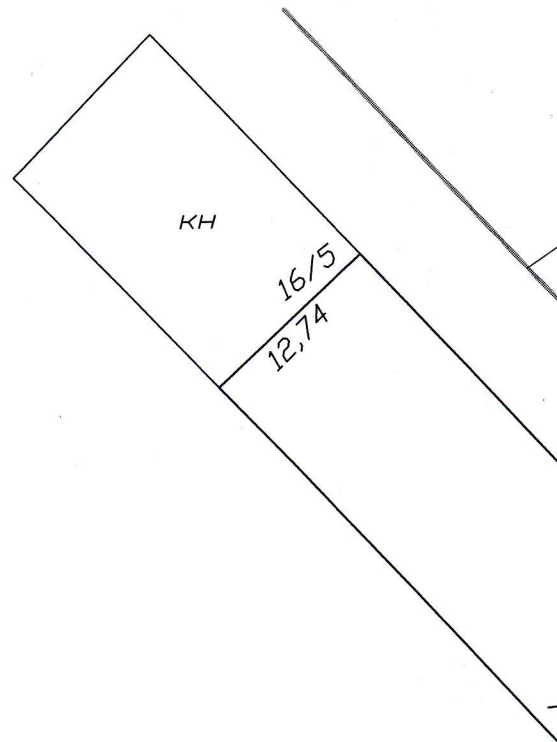
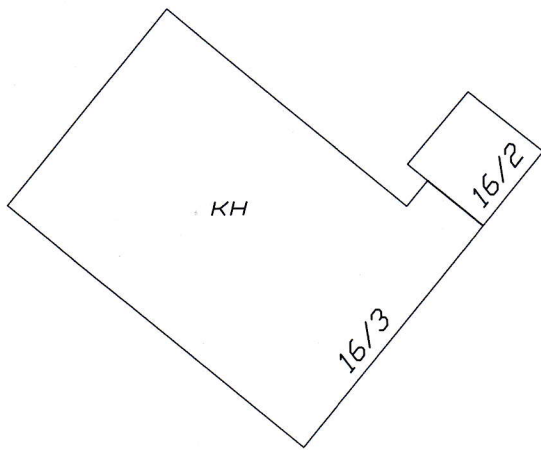
4.2 Техническое описание основных строений, их составных элементов и принадлежностей

Описание конструктивных элементов и инженерных систем***

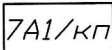
**М

(о
в
и
и

ев



Условные обозначения:

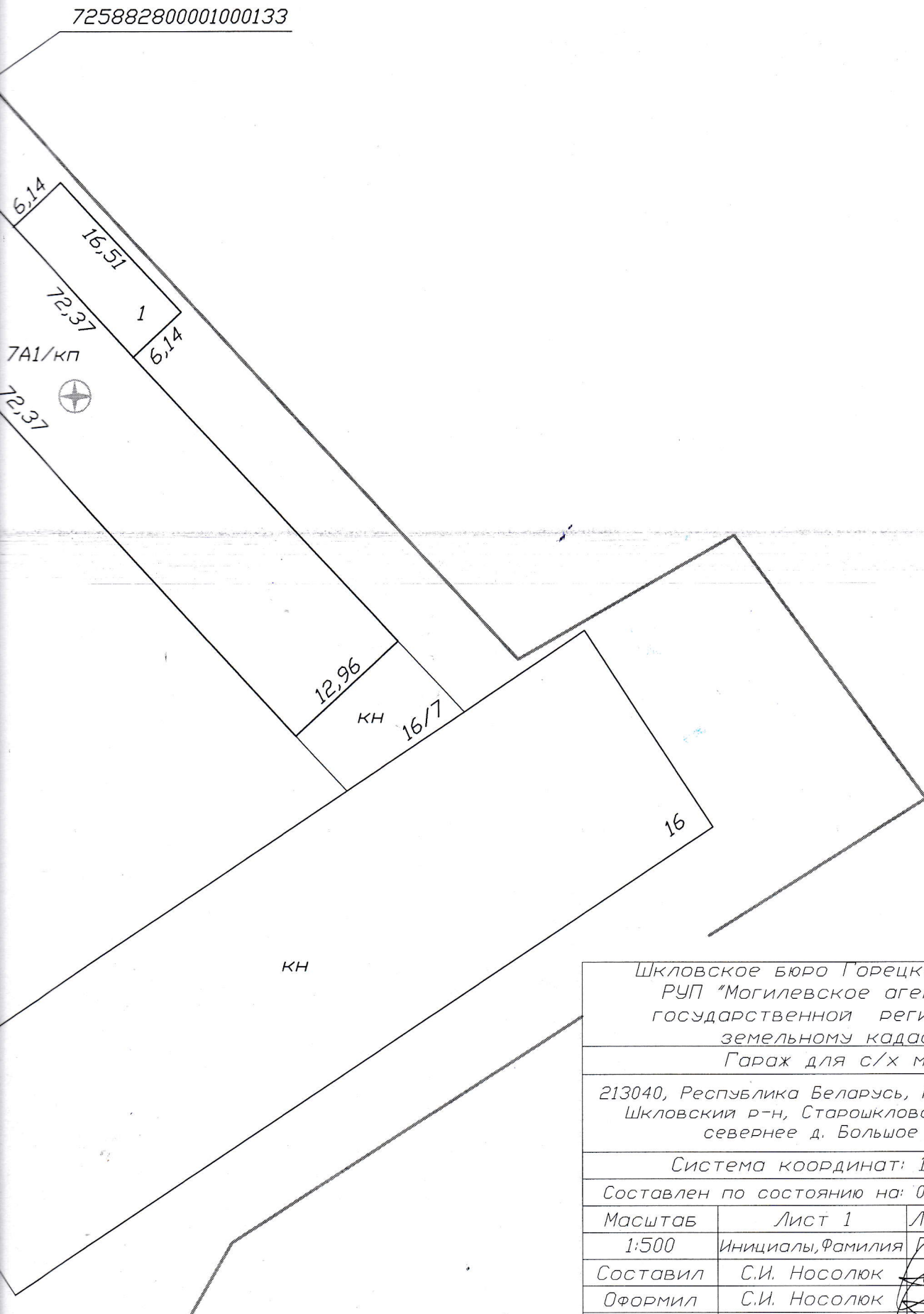
 7А1/кп - Гараж для с/х машин

 1 - Пристройка

725882800001000133 - Кадастровый номер земельного участка

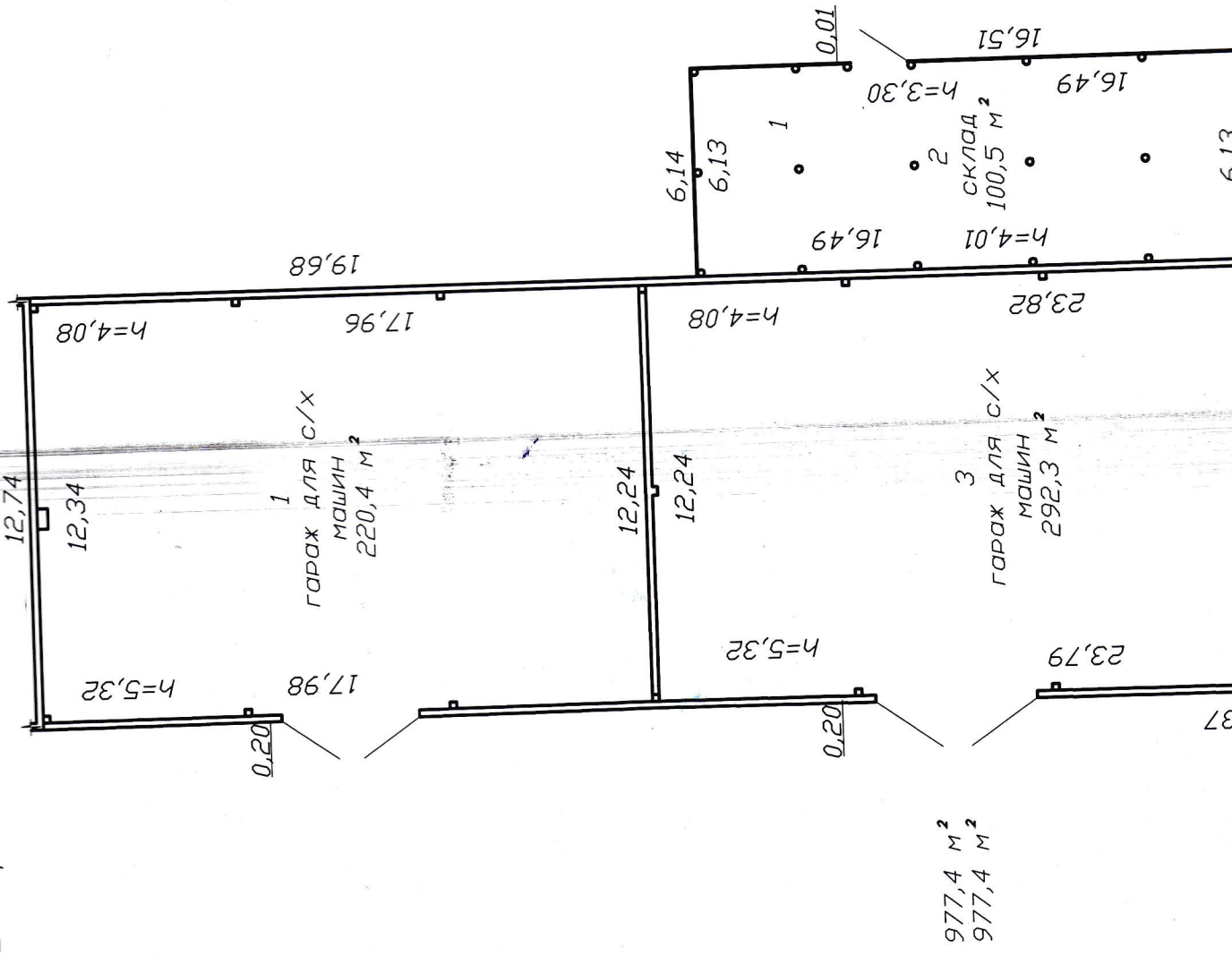
 - Границы земельного участка

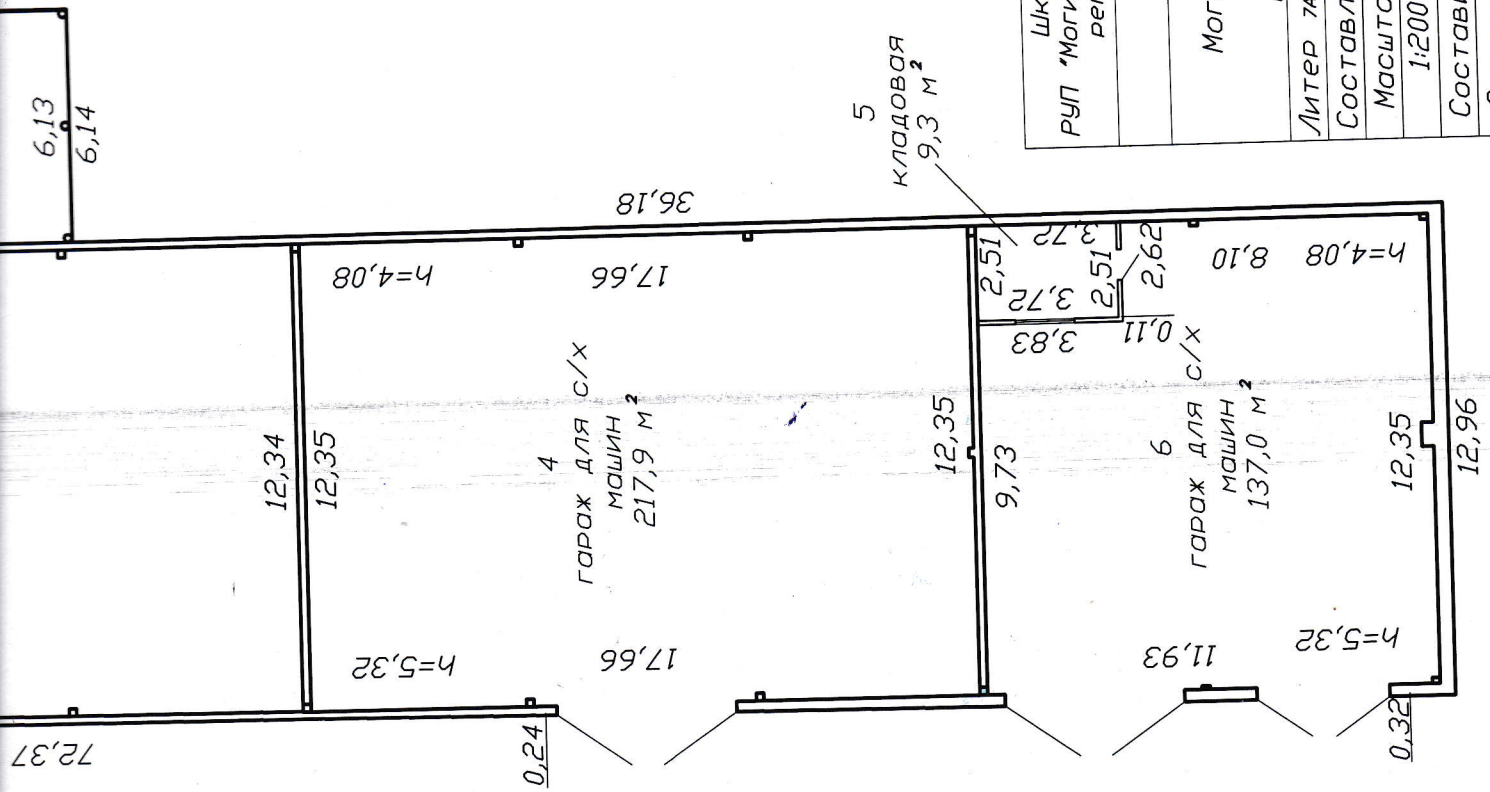
 - Геокод



Шкловское бюро Горецкого филиала РУП "Могилевское агентство по государственной регистрации и земельному кадастру"			
Гараж для с/х машин			
213040, Республика Беларусь, Могилевская обл., Шкловский р-н, Старошкловский с/с, 16/6, севернее д. Большое Черное			
Система координат: 1963 года			
Составлен по состоянию на: 09 ноября 2022 г.			
Масштаб	Лист 1	Листов 1	Стр. 6
1:500	Инициалы, Фамилия	Подпись	Дата
Составил	С.И. Носолюк	<i>[Signature]</i>	28.03.2023
Оформил	С.И. Носолюк	<i>[Signature]</i>	28.03.2023
Проверил	С.А. Котиков	<i>[Signature]</i>	28.03.2023

ПОСТУПАЮЩИЙ ПУТИЛ
СЕКЦИЯ (ПОДЪЕЗД) - ЭТАЖ 1





Шкловское бюро Горещкого филиала
 РУП "Могилевское агентство по государственной
 регистрации и земельному кадастру"

Гараж для с/х машин
 213040, Республика Беларусь,
 Могилевская обл., Шкловский р-н,
 Старошкловский с/с, 16/б,
 севернее д. Большое Черное

Литер таг/кп Секция (подъезд): - Этаж:1

Составлен по состоянию на: 09 ноября 2022 г.

Масштаб	Лист 1	Листов 1	Стр. 7
1:200	Инициалы, фамилия	Подпись	Дата
Составил	С.И. Носолюк	<i>[Signature]</i>	28.03.2023
Оформил	С.И. Носолюк	<i>[Signature]</i>	28.03.2023
Проверил	С.А. Котилов	<i>[Signature]</i>	28.03.2023